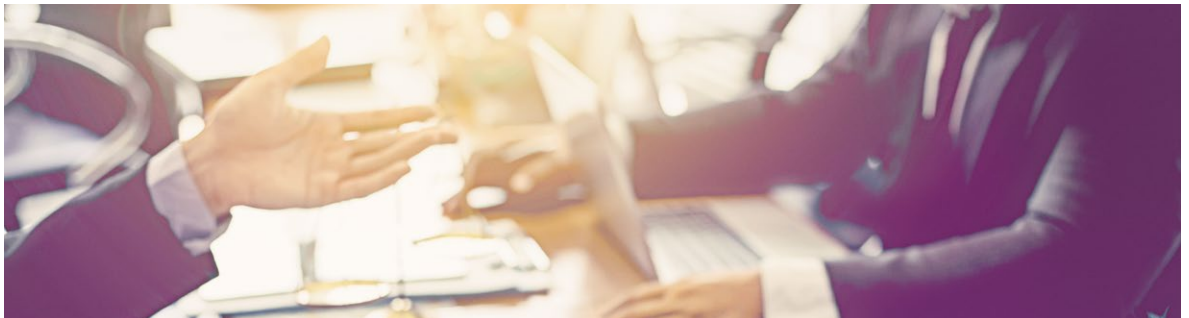


## Delibere del Consiglio di fondazione

Anche nel 2022 gli averi di vecchiaia degli assicurati della cassa di previdenza comune saranno remunerati con un interesse del 2 %.



### Remunerazione 2022

La remunerazione degli averi di vecchiaia è un elemento importante della previdenza professionale. Grazie agli interessi e agli interessi composti fruttati dal vostro capitale di previdenza, il capitale di vecchiaia sarà maggiore dei versamenti effettuati da voi e dal vostro datore di lavoro. La percentuale di remunerazione è fissata sempre verso la fine dell'anno dal Consiglio di fondazione della CPE, che la determina anzitutto sulla base della situazione finanziaria, ovvero del grado di copertura della CPE.

Nell'ultima riunione, il Consiglio di fondazione ha deciso di continuare a remunerare gli averi di vecchiaia, i conti di risparmio «Risparmio 60» e gli averi della previdenza complementare (piani di indennità per turni e bonus) con un interesse del 2,0 %. In questo modo la CPE prosegue la sua politica di remunerazione costante. A fine gennaio 2022 il Consiglio di fondazione deciderà, se, visti i rendimenti e il buon grado di copertura, la CPE vorrà concedere una remunerazione addizionale per il 2022.

Con la remunerazione del 2,0 %, gli averi degli assicurati attivi continuano ad essere remunerati allo stesso tasso dei capitali dei pensionati. Questo tasso è molto attrattivo anche confrontato con i bassi interessi concessi dalle banche sui conti di risparmio ed è decisamente superiore al tasso minimo LPP dell'1,0 % stabilito dalla Confederazione.

Nelle casse di previdenza individuali sono le commissioni di previdenza delle imprese a stabilire gli interessi accordati nel 2022. Gli assicurati vengono informati separatamente.

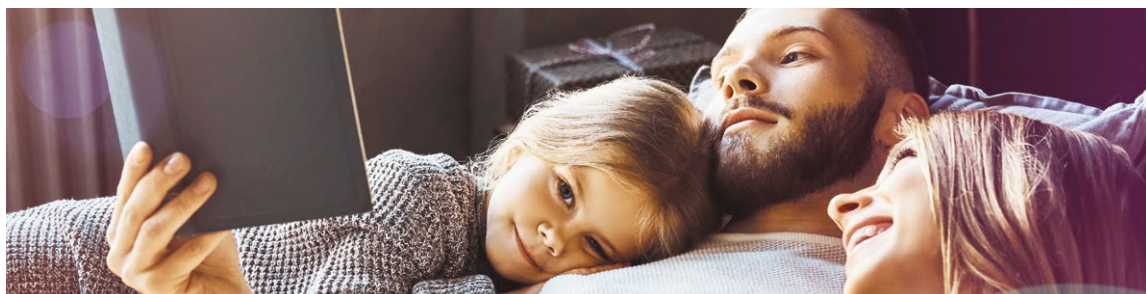
### Possibili adeguamenti delle rendite

Il Consiglio di fondazione ha altresì preso delle decisioni in merito alle rendite fisse e alle rendite in due parti della CPE. Per via del carovita esiguo, nel 2022 le rendite fisse correnti resteranno invariate.

La rendita in due parti, introdotta dalla CPE nel 2014, prevede la garanzia del 90 % della rendita, che verrà sempre versato. Il restante 10 % è variabile e dipende dal grado di copertura della CPE. La rendita di vecchiaia target corrisponde al 100 % e viene versata quando il grado di copertura si attesta tra il 100 % e il 119,9 %.

Quando le condizioni finanziarie delle CPE sono buone e il grado di copertura è superiore, la rendita viene aumentata al massimo del 10 % della rendita di vecchiaia target. Se il grado di copertura è inferiore al 100 %, la rendita viene ridotta al 90 % della rendita di vecchiaia target. Dall'introduzione della rendita in due parti, l'obiettivo di versamento del 100 % è stato raggiunto ogni anno.

Se a fine anno il grado di copertura si attesterà al di sopra del 120 %, a partire dal 1° aprile 2022 le rendite in due parti potranno essere aumentate per un anno in ragione del 5 %. Gli aventi diritto alla rendita interessati saranno informati nel marzo del 2022.



## Adeguamenti del Regolamento

Il Consiglio di fondazione ha adeguato varie disposizioni del Regolamento di previdenza, che entreranno in vigore il 1° gennaio 2022. Scoprirete qui quali sono le novità.

### Miglioramenti per conviventi non sposati

Non siete sposati e convivete con il vostro compagno o la vostra compagna? A condizione che i requisiti regolamentari siano soddisfatti, dopo la vostra morte il vostro compagno o la vostra compagna riceverà una rendita della CPE.

Finora, una condizione preliminare per l'erogazione di una rendita per conviventi era che la convivenza durasse da almeno cinque anni prima del vostro 65° anno di età e che il o la partner superstite non percepisse una rendita per coniuge o convivente da un'altra cassa pensione.

#### Novità:

A partire dal 1° gennaio 2022 i cinque anni di convivenza devono essere adempiuti solo all'età di 70 anni. Un'altra novità è che i partner superstite ricevono la rendita anche se percepiscono una rendita per coniuge o per convivente da un'altra cassa pensione, purché sia inferiore a quella della CPE. In questo caso, la CPE eroga la differenza a titolo di rendita.

Tutte le altre condizioni per una rendita per convivente restano invariate. Vi invitiamo a leggere i dettagli nella scheda informativa sul sito della CPE nella rubrica «Schede e moduli».

### Versamento parziale del capitale in caso di decesso

Quando un assicurato muore, il coniuge o il partner superstite riceve una rendita dalla CPE, a condizione che siano soddisfatti i requisiti regolamentari. Dopo un decesso, i superstite possono ritrovarsi a dover sostenere a breve termine spese inaspettate, sia per

un funerale dignitoso, sia per altre spese connesse al decesso, per esempio la gestione della successione.

#### Novità:

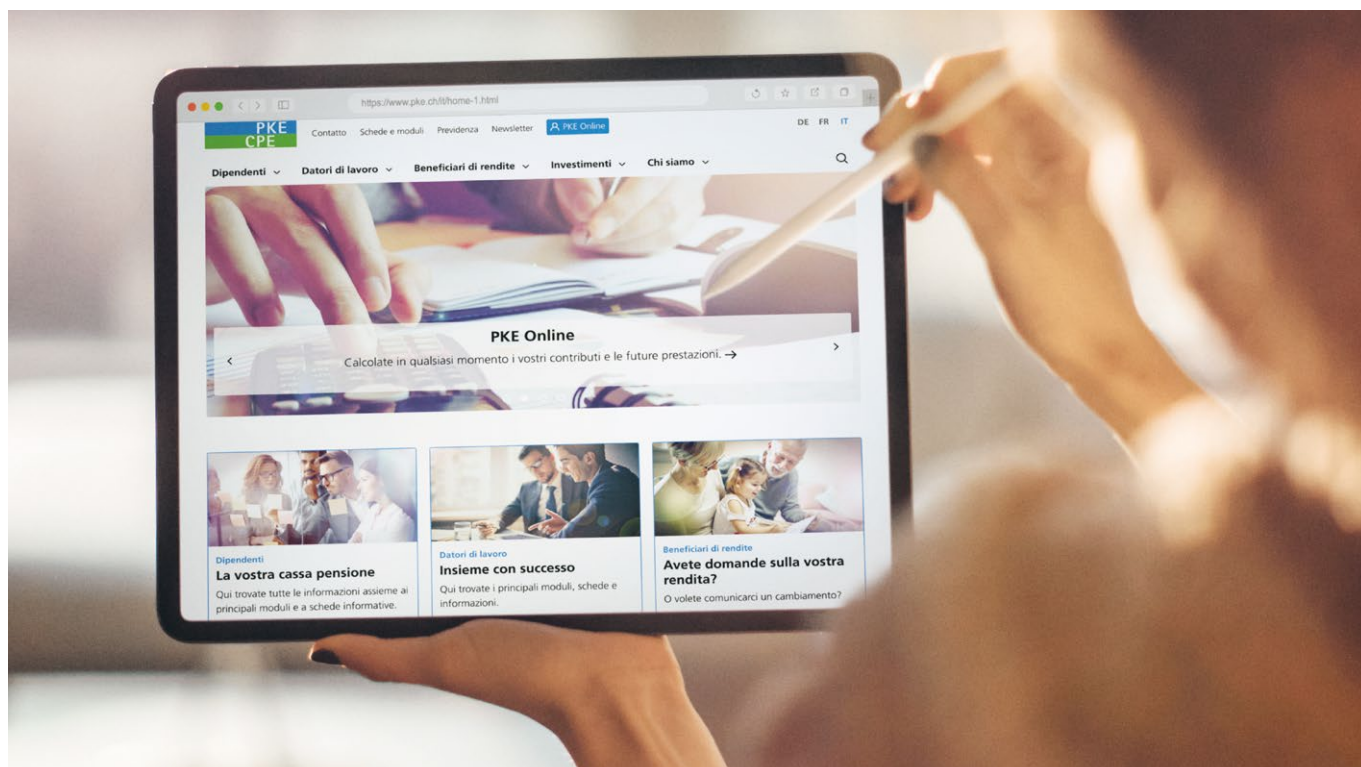
Alla morte di un assicurato, il coniuge o il convivente può ora chiedere una prestazione unica in capitale per l'ammontare di sei mensilità. La richiesta deve pervenire alla CPE prima del primo versamento della rendita. Occorre dunque inoltrare la richiesta tempestivamente. Con tale versamento di capitale la rendita si riduce di conseguenza.

### Conseguenze della revisione dell'AI

Il 1° gennaio 2022 entra in vigore la revisione «Ulteriore sviluppo dell'AI», la riforma dell'assicurazione federale per l'invalidità (AI). Al fine di incentivare l'aumento dell'attività lavorativa, per le nuove rendite sarà introdotto un sistema (pressocché) lineare. Finora, per la determinazione dell'ammontare delle rendite di invalidità parziale, il sistema conosceva solo quattro livelli, i cosiddetti quarti di rendita.

#### Novità:

Con l'introduzione del sistema di rendite lineare, la rilevazione precisa della percentuale del grado d'invalidità acquisterà un'importanza maggiore, poiché per le nuove rendite ogni punto percentuale avrà un impatto sia per l'AI, sia per la CPE. A partire da un grado d'invalidità del 70% continuerà a essere concessa la rendita intera. Le rendite di invalidità già fissate saranno adeguate al nuovo sistema in caso di modifica del grado di invalidità di almeno il 5%.



## CPE online – il vostro calcolatore di simulazione

Calcolate l'impatto dei riscatti, dei contributi volontari e dei prelievi anticipati sulla vostra rendita.

Da alcuni anni la CPE vi offre la possibilità di calcolare online e in modo semplice le prestazioni previdenziali future e adeguare i contributi di risparmio volontari.

Utilizzate anche voi il nostro tool di simulazione. Basta andare su [www.pke.ch](http://www.pke.ch) e cliccare su «CPE Online». Per chi non si è ancora registrato: il numero di assicurato e la password per il login si trovano sul certificato di previdenza.

### Le vostre possibilità

Avere di vecchiaia	Desiderate sapere quali prestazioni potete aspettarvi? Calcolate l'avere di vecchiaia previsto in diverse date.
Riscatto	Desiderate sapere quanto potete versare nella cassa pensione? Sullo schermo vengono visualizzati l'importo massimo possibile del riscatto e le prestazioni a cui avete diritto dopo il riscatto.
Prelievo anticipato	Desiderate riscuotere una determinata somma dalla cassa pensione per l'acquisto di un'abitazione? Sullo schermo appaiono l'importo massimo possibile e le prestazioni a cui avete diritto dopo il prelievo.
Pensionamento	Desiderate sapere quali prestazioni potete aspettarvi? Elaborate dei calcoli provvisori con rendita di vecchiaia e prelievo di capitale alla data di pensionamento desiderata.
Contributo di risparmio volontario	Avete intenzione di versare dei contributi di risparmio volontari nella cassa pensione? Qui vedete come cambiano i vostri contributi nella cassa pensione e le vostre prestazioni di vecchiaia se versate un contributo di risparmio volontario.
Certificato di previdenza	Consultate il vostro certificato di previdenza con un clic, e, se necessario, stampatelo.

### La CPE accelera la digitalizzazione

Dopo il completamento della fase pilota, il 1° novembre 2021 abbiamo ristrutturato il processo di affiliazione per i nuovi collaboratori. Con la registrazione online ottimizziamo e semplifichiamo il processo di iscrizione per i nuovi assicurati. Inoltre, per l'anno prossimo, per tutti gli assicurati

è prevista la possibilità di gestire online i riscatti individuali nella cassa pensione.

Avete domande sulla vostra previdenza? Telefonateci. Siamo a disposizione anche di persona.

## Due nuovi video esplicativi disponibili online

Il tema della previdenza è complesso. La CPE ve lo spiega con alcuni video chiari e comprensibili.

I nostri video esplicativi forniscono informazioni concise e mirate sulla previdenza professionale, rispondendo a domande e quesiti che rivestono un interesse particolare per gli assicurati. Siamo lieti di potervi presentare i nostri video più recenti.

### State considerando la possibilità di un pensionamento anticipato?

Vi illustriamo quello che c'è da sapere e le opzioni.



### Vorreste acquistare una casa o un appartamento?

Scoprite come impiegare il capitale della cassa pensione per acquistare un immobile e a cosa dovete fare attenzione.



Visitate il canale YouTube «PKE CPE» o [www.pke.ch/video-it](http://www.pke.ch/video-it).

## LA PENSIONE È L'INIZIO DI UNA NUOVA VITA



### Il nostro nuovo opuscolo vi offre una panoramica delle nostre prestazioni di previdenza.

Non è facile scegliere la cassa pensione giusta. Per trovare la soluzione previdenziale ottimale, bisogna tener conto di al-

cuni parametri tecnici decisivi, come il grado di copertura, i tassi d'interesse, l'aliquota di conversione o la capacità di rischio.

Ma al di là delle cifre, a noi sta a cuore un altro aspetto: la vita. Perché garantendovi la sicurezza finanziaria, vi aiutiamo a cominciare una nuova vita dopo la pensione.

Siete curiosi di saperne di più? Qui trovate il nostro opuscolo informativo: [www.pke.ch/opuscolo](http://www.pke.ch/opuscolo). LA CPE è il vostro partner affidabile e competente. I nostri 30 collaboratori si adoperano ogni giorno per soddisfare le vostre esigenze.

### CPE Fondazione di Previdenza Energia

Freigutstrasse 16  
8027 Zurigo  
[www.pke.ch](http://www.pke.ch)

Telefono 044 287 92 88  
[contact@pke.ch](mailto:contact@pke.ch)